

# Die Technischen Daten.



## FP2NC

## FP3NC

## FP4NC

### Winkeltische

Tischfläche	mm	390 x 620	460 x 700	530 x 900
T-Nuten	Anzahl	6	7	8
	Breite	14 <sup>H7</sup>	14 <sup>H7</sup>	14 <sup>H7</sup>
	Abstand	63	63	63
Max. Durchgangshöhe (Vertikalfrässpindel / Tischfläche)	mm	427	436	531
Zulässige Belastung	kg	250	350	450
Gewicht	kg	130	135	260
Bestell-Nummer		2230 001200	2230 001300	2230 001400

### Zusatztisch (für FP42NC)

Tischfläche	mm			
T-Nuten	Anzahl			
	Breite	mm		
	Abstand	mm		
Gewicht	kg			
Bestell-Nummer				

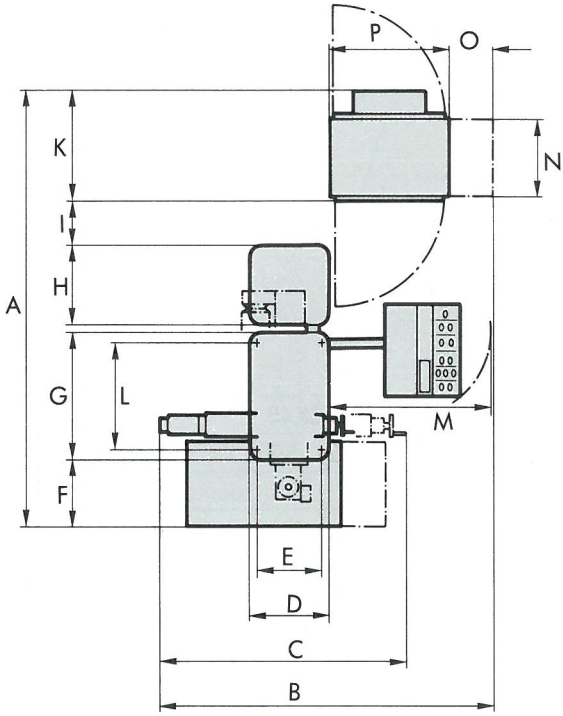
### Universaltische mit digitaler Positionsanzeige

Drehbereich		360°	360°	
Kippbereich zur/ von der Maschine		45° / 15°	45° / 15°	
Schwenkbereich		± 45°	± 45°	
Wegmessung		direkt	direkt	
Auflösung		360.000 x 0,0001°	360.000 x 0,0001°	
Untersetzungsverhältnisse		90:1 / 180:1	60:1 / 120:1 / 240:1	
Tischfläche	mm	320 x 600	430 x 710	
T-Nuten	Anzahl	5	7	
	Breite	14 <sup>H7</sup>	14 <sup>H7</sup>	
	Abstand	63	63	
Mittenbohrung (Ø/Tiefe)	mm	63 <sup>H6</sup> / 8	63 <sup>H6</sup> / 8	
Abstand (Tischmitte bis Anschraubfläche)	mm	205	260	
Max. Durchgangshöhe (Vertikalfrässpindel / Tischfläche)	mm	359	333	428
Zulässige Belastung	kg	180	300	
Gewicht	kg	185	230	
Bestell-Nummer (für DIALOGSTEUERUNG)		2038 000800	2038 001100	
Bestell-Nummer (für CNC 3M)		2038 000805	2038 001105	

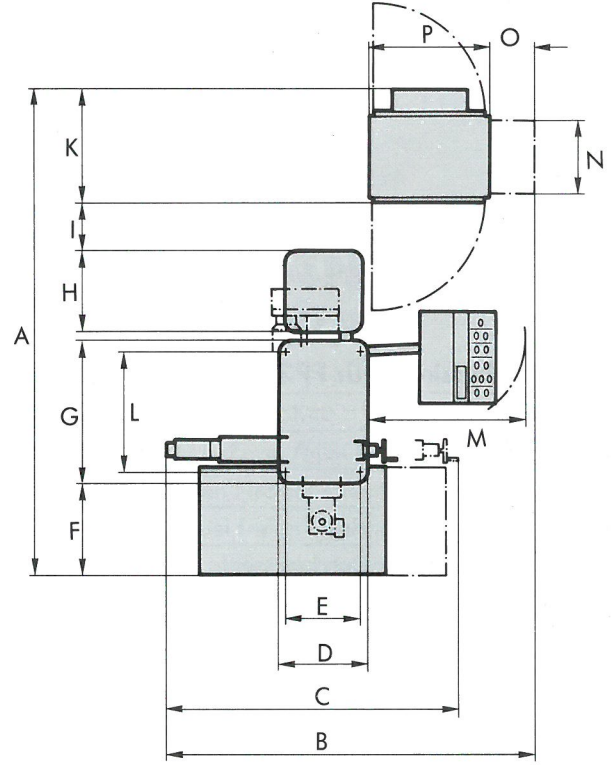
# Fundamentpläne.



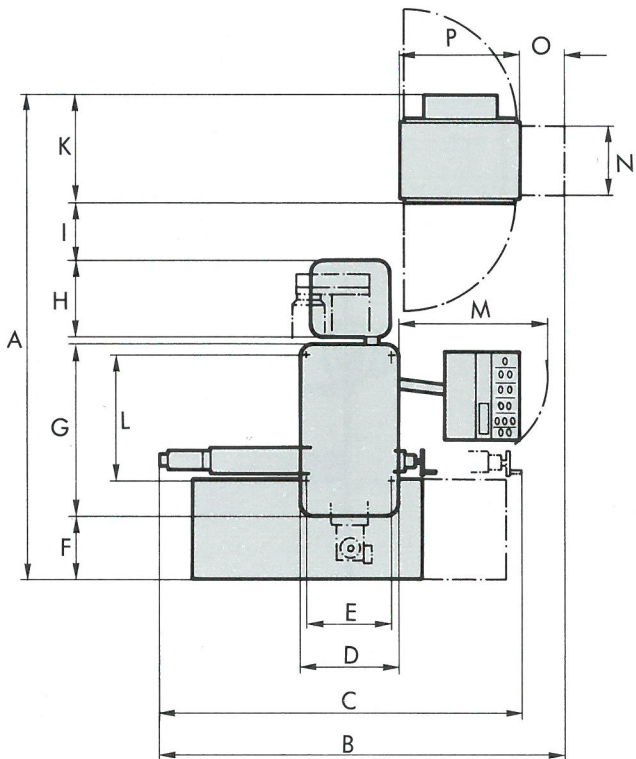
## FP2NC



## FP3NC



## FP4NC



	<b>FP2NC</b>	<b>FP3NC</b>	<b>FP4NC</b>
A	2940	3105	3355
B	2235	2460	2720
C	1625	1960	1860
D	530	600	650
E	490	560	590
F	460	480	450
G	855	970	1180
H	530	530	530
I	300	330	400
K	745	745	745
L	715	828	820
M	1090	1050	1000
N	500	500	500
O	300	300	300
P	800	800	800



Maße in mm